



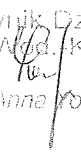


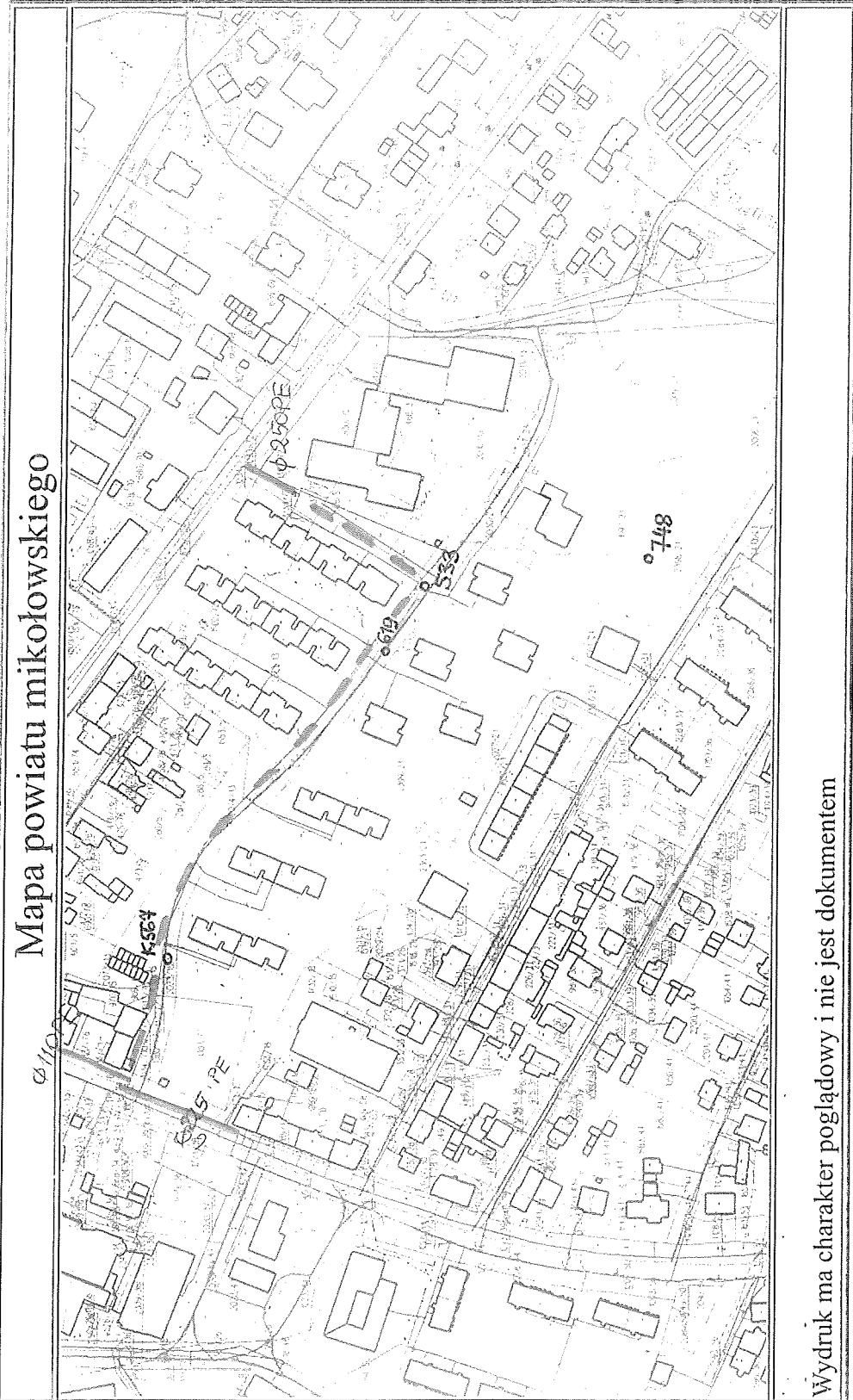
-  istn. sieć wodociągowa
-  fragment sieci wodociągowej do przebudowy
-  przebudowany fragment sieci kanalizacyjnej
-  fragment sieci kanalizacyjnej do przebudowy

Załącznik do pisma
z dnia 23.05.2018
znak DS. 4240.290.2018
3579/2018

Zakład Inżynierii Miejskiej
Spółka z o.o.
ul. Mikołowa, ul. Kolejowa 4
tel. 83 12200-052, 2180-560
NIP 635-10-06-267

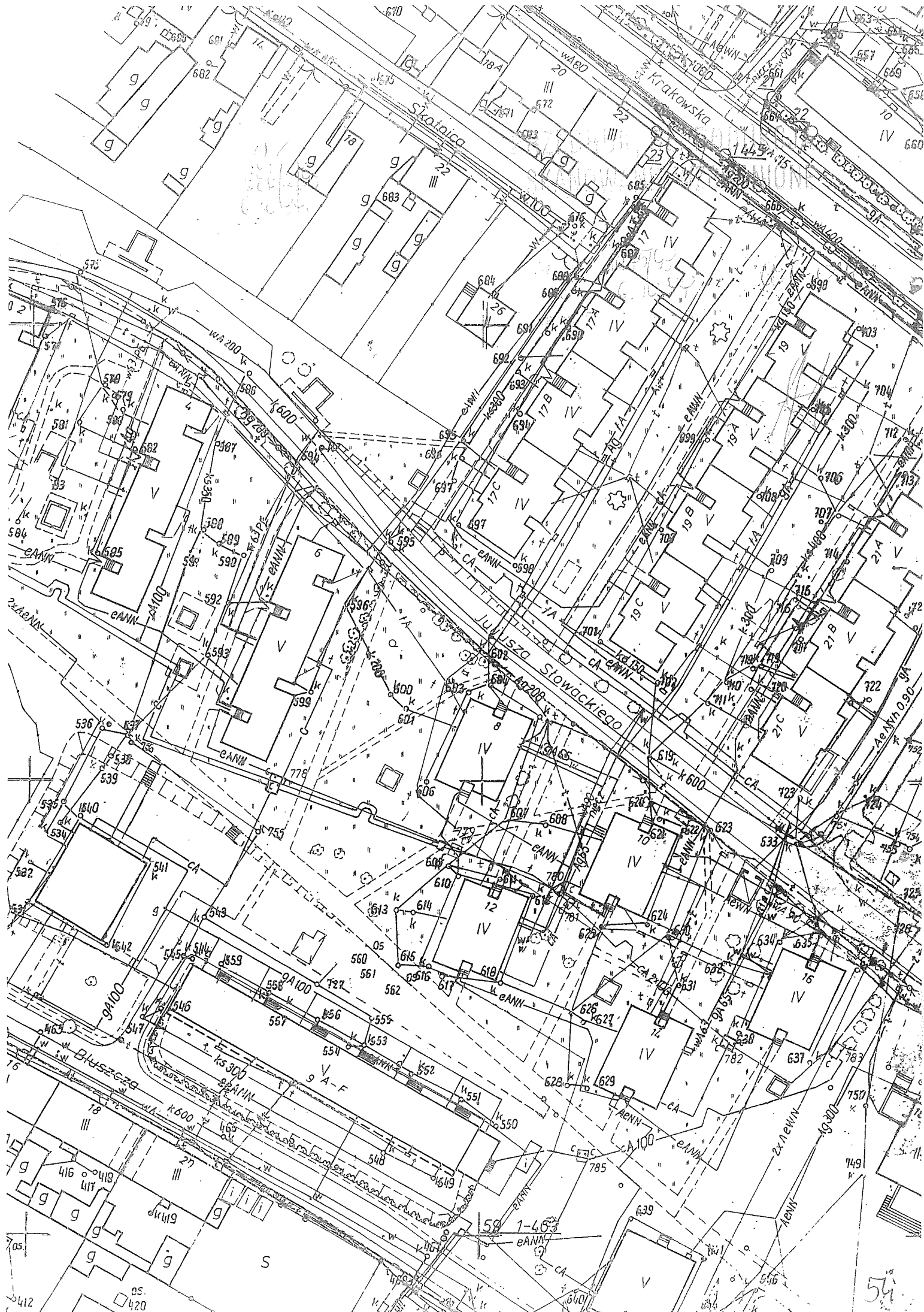
Kierownik Działu
Sieci Wod. i Kan.

mgr inż. Anna Rouseef

Mapa powiatu mikołowskiego



Wydruk ma charakter poglądowy i nie jest dokumentem

Wydruk mapy





PRZEDSIĘBIORSTWO
KSIĘGOWNICZO-KARTOGRAFICZNYCH
S. P. EXP. 1972
43-100 Tyńca, ul. Armii Krajowej 24/22

Geodeta uprawniony
Krzysztof Staer
Zezwolenie M. G. P. B. nr 8534/k
ul. Al. Wolności 182/2
43-100 Tyńca, ul. Armii Krajowej 24/22

MAPA ZASADNICZA

531.42.014.023

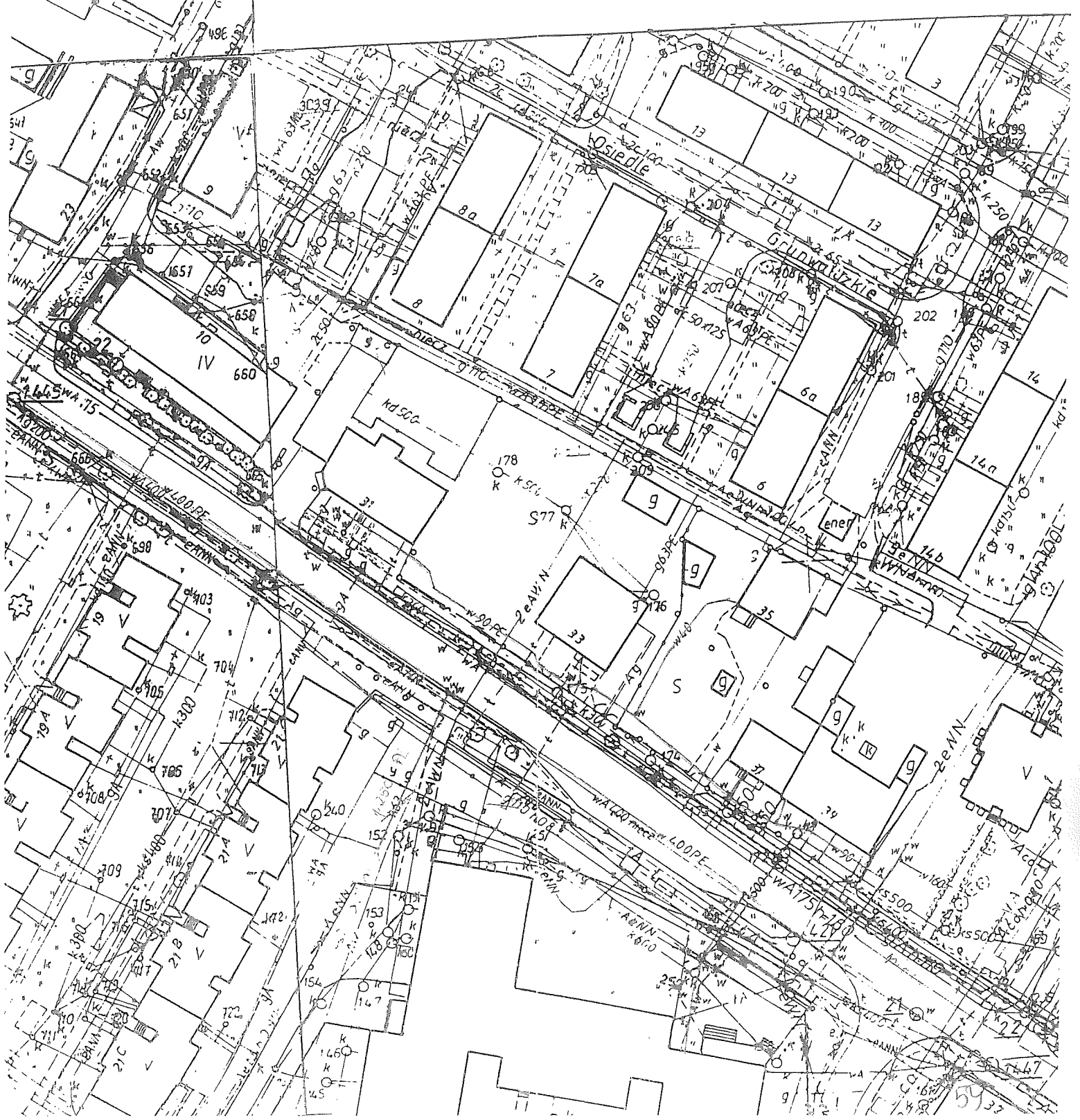
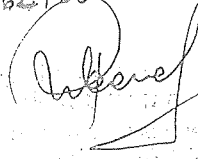
Pomiar powykonawczy wodociągu

Mikołów ul. Krakowska

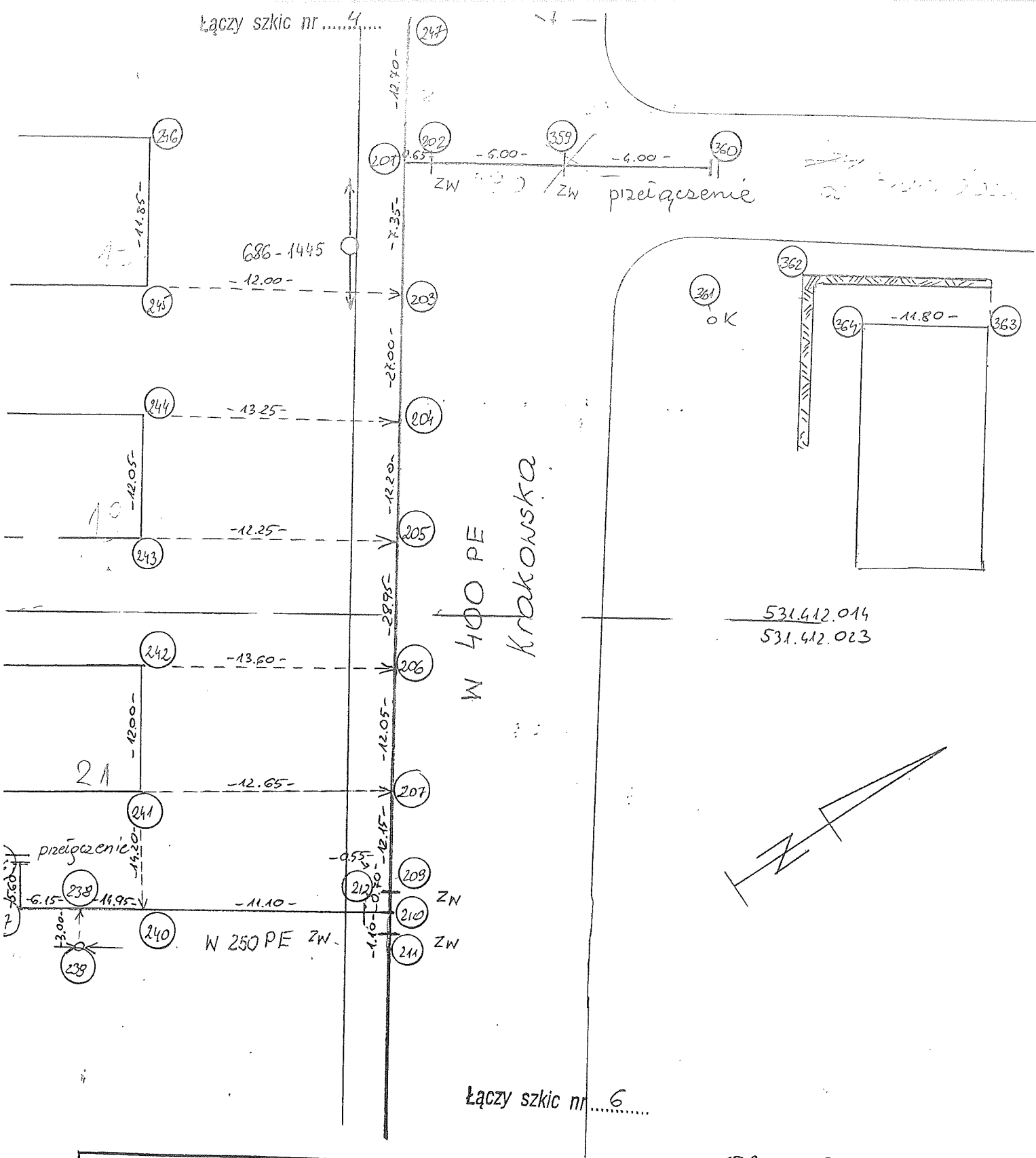
sekcja: 531.412; $\frac{012}{014,023}$

KERB: 636/62/00

wykonat:



Łączy szkic nr 4



Łączy szkic nr 6

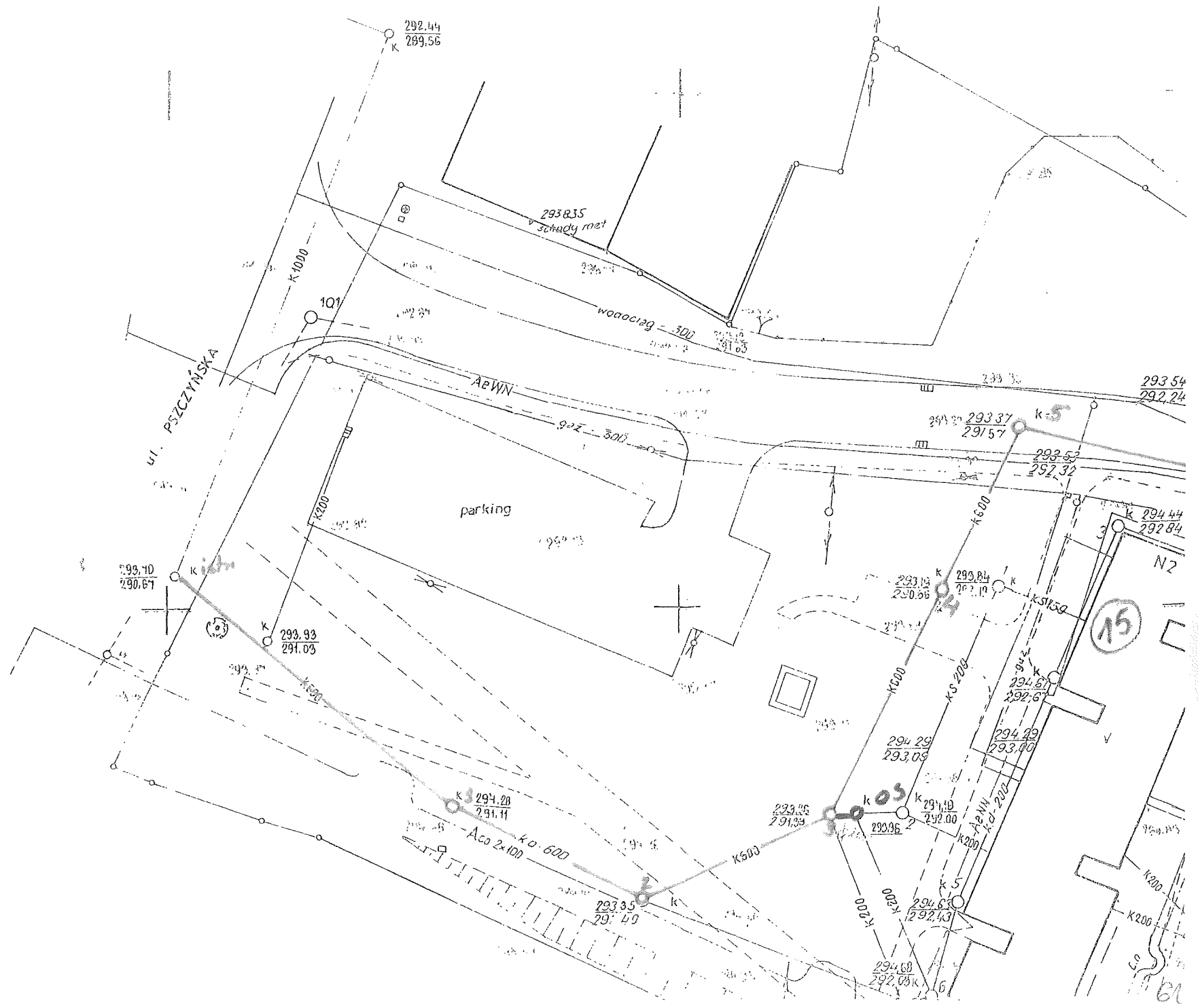
KERG 686-62100

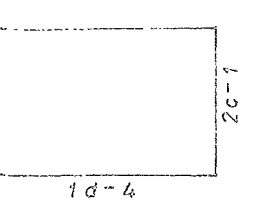
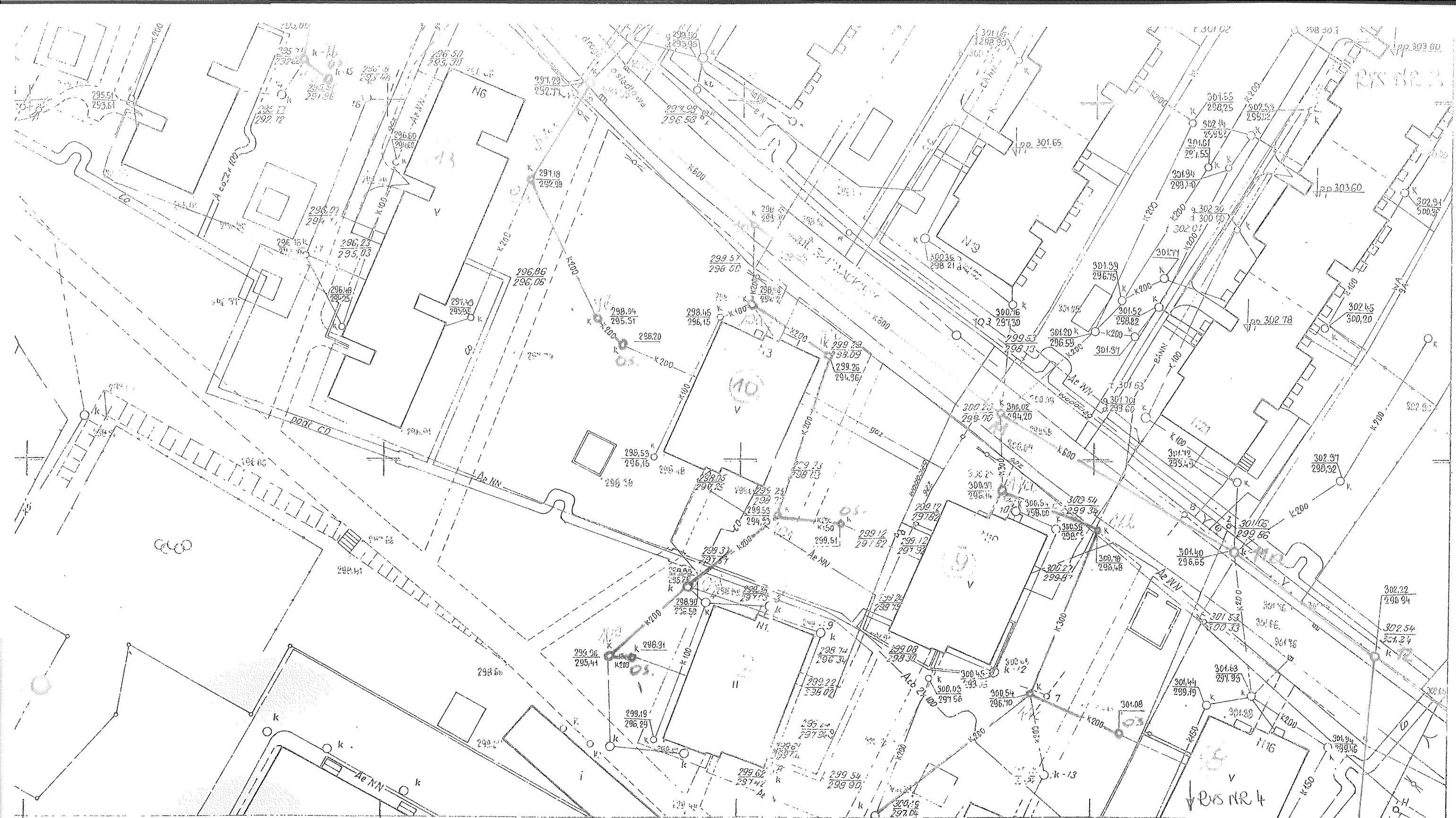
Nazwa lub symbol obiektu <u>Mikołów ul. Krakowska</u>				Rodzaj pracy <u>wodociąg</u>
Taśma Nr	Data	Nazwisko i imię (wykonaw.)	Wojew. <u>śląskie</u>	ZAKŁAD GEODEZYJNY "INWENT" S.C. 43-190 MIKOŁÓW ul. Kochanowskiego 10/2 tel. 22-60-715 Inazwa 635-000-28-69
Łaty		Podpis	Miasto <u>Mikołów</u>	
Pomierzył	<u>01-01</u>	<u>Murbanek</u>	Gmina <u>Mikołów</u>	
Skartował			Teren Kat.	
Wykreślił			Szkic planowy <u>5</u>	
Sprawdził			Pierwszy nr: <u>531.412.014, 023</u>	

GUGIK 1-1-1
W.A.Kr./3357.77 c. GUGIK 4-1-1 - ZCR nr 5, zadn. 1211 - 43500 Ł

BYS NR 1

BYS NR 2





OKRĘGOWE PRZEDSIĘBIORSTWO GEODEZYJNO-KARTOGRAFICZNE

w Katowicach

Kierownik Prac. Robót

mgr inż. J. Czerwonka

Specjalista Technologicz.

A. Waluda

Złec. 766

Kierownik Prac. Kartograficznej

H. Horzela

Kierownik Zakładu Nr. 1

mgr inż. Cz. Markiewicz

Katowice dn.

Przedsiębiorstwo Geodezyjno-Kartograficzne
 Oddział
 40014 Katowice

Nie wyklucza się
 urządzeń geodezyjnych

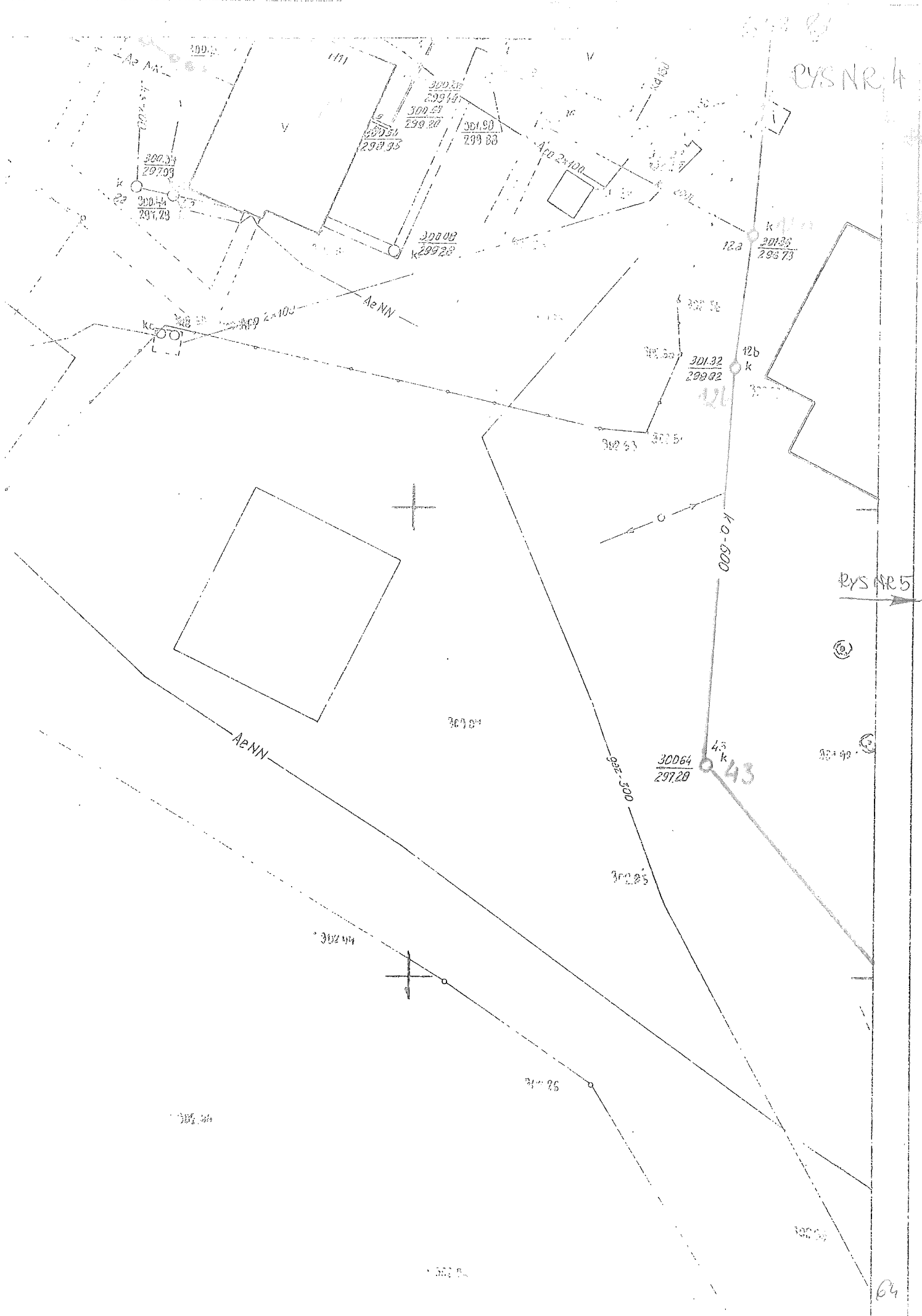
OKRĘGOWE PRZEDSIĘBIORSTWO
 GEODEZYJNO-KARTOGRAFICZNE

Kierownik Prac. Kartograficznej

mgr inż. Cz. Markiewicz

Niniejszą mapę uzupełniono pomiarem z m-ca
 VII/VIII. 1983 w/g Geo 7169/83

PYS NR 4



PYS NR 5

64

